



ประกาศคณะกรรมการสาธารณสุข มหาวิทยาลัยราชภัฏนครราชสีมา  
เรื่อง เครื่องแบบเครื่องหมายและเครื่องแต่งกายนักศึกษาพยาบาลศาสตร์

โดยที่เป็นการสมควรกำหนดเครื่องแบบ เครื่องหมายและเครื่องแต่งกายนักศึกษาพยาบาลศาสตร์ เพื่อให้การบริหารและการจัดการเรียนการสอนของคณะกรรมการสาธารณสุขเป็นไปอย่างมีประสิทธิภาพ

อาศัยอำนาจตามความในข้อ ๑๗ แห่งข้อบังคับมหาวิทยาลัยราชภัฏนครราชสีมา ว่าด้วยการบริหาร และการดำเนินงานของคณะกรรมการสาธารณสุข พ.ศ. ๒๕๖๔ ประกาศ ณ วันที่ ๑๖ กรกฎาคม ๒๕๖๔ จึงออกประกาศไว้ ดังนี้

ข้อที่ ๑ ประกาศนี้เรียกว่า “ประกาศ” ประกาศคณะกรรมการสาธารณสุข มหาวิทยาลัยราชภัฏนครราชสีมา เรื่อง เครื่องแบบเครื่องหมายและเครื่องแต่งกายนักศึกษาพยาบาลศาสตร์

ข้อที่ ๒ ประกาศนี้ให้มีผลใช้บังคับนับตั้งแต่วันถัดจากวันประกาศเป็นต้นไป

ข้อที่ ๓ ประกาศใดที่ขัดหรือแย้งกับประกาศนี้ให้ใช้ประกาศนี้แทน

ข้อที่ ๔ การแต่งกายของนักศึกษาพยาบาลศาสตร์ สำหรับการฝึกปฏิบัติงานในโรงพยาบาล มีลักษณะดังนี้

๑. ชุดนักศึกษาหญิง สำหรับฝึกปฏิบัติงานในโรงพยาบาล

๑.๑ เสื้อ สีขาวติดกับกระโปรงผ้า ปกคอบัวแหลมต้น แขนสั้น ไม้รัดรูปและไม่หลวม จนเกินไป ไม่บางเกินสมควร ไม้รัดรูป

๑.๒ กระโปรง สีเดียวกับเสื้อ ความยาวห่างจากเข่าประมาณ ๑๐-๑๕ เซนติเมตร กว้างพองาม

๑.๓ ผ่ากันเปื้อน (Apron) ผ่าสีเขียวมันท์ด้านหน้าส่วนของตัวเสื้อคอกลมกว้างประมาณ ๓ ใน ๔ ของตัวเสื้อด้านใน ติดสายต่อจากไหล่ซ้ายไปติดกระดูกที่เอวด้านหลังข้างละ ๑ เม็ด ไม้รัดรูปและไม่หลวม จนเกินไป

๑.๔ กระโปรงผ้ากันเปื้อน (Apron) เป็นผ้า ๓ ชั้น และโอบไปติดตะขอที่เอวด้านหลัง โดยขอบเย็บติดระหว่างตัวเสื้อและส่วนของกระโปรง

๑.๕ สวมหมวก พยาบาล สีขาว ไม่มีขีดหรือลวดลาย

๑.๖ ติดเข็มมหาวิทยาลัยบริเวณปกคอเสื้อด้านขวา

๑.๗ ติดป้ายชื่อ-สกุลบริเวณหน้าอกด้านซ้าย

๑.๘ ติดเข็มชั้นปีเป็นตัวเลขไทย ทำด้วยโลหะที่หน้าอกด้านซ้ายเหนือป้ายชื่อ-สกุล

๑.๙ รองเท้าหุ้มส้นสีขาวแบบสุภาพพื้นยาง

๑.๑๐ ถุงเท้าสีขาวล้วนไม่มีลวดลาย

//๒.ชุดนักศึกษาชาย...

## ๒. ชุดนักศึกษาชาย สำหรับฝึกปฏิบัติงานในโรงพยาบาล

- ๒.๑ เสื้อสีขาวคอกลม แขนบคอเสื้อสีเขียวมันท์ แขนสั้น ติดกระดุมพลาสติก มีกระเป๋าด้านล่างข้างซ้าย แขนกระเป๋าสีเขียวมันท์
- ๒.๒ กางเกง สีขาวแบบสุภาพ มีกระเป๋าวัว ๒ ข้าง ด้านข้างเอว ปลายกางเกงขาตรงยาว คลุมข้อเท้า ไม่กว้างหรือแคบจนเกินไป
- ๒.๓ ติดป้ายชื่อ-สกุลบริเวณหน้าอกด้านซ้าย
- ๒.๔ ติดเข็มชั้นปีเป็นตัวเลขไทย ทำด้วยโลหะที่หน้าอกด้านซ้ายเหนือป้ายชื่อ-สกุล
- ๒.๕ รองเท้าหนังสีดำชนิดหุ้มส้น ปิดปลายเท้า ทรงสุภาพ ไม่มีลวดลาย
- ๒.๖ ถุงเท้าสีดำล้วนไม่มีลวดลาย

## ข้อที่ ๕ การแต่งกายของนักศึกษาคณะพยาบาลศาสตร์ สำหรับการฝึกปฏิบัติงานในชุมชน

### ๑. ชุดนักศึกษาหญิง และชาย สำหรับฝึกปฏิบัติงานในชุมชน

- ๑.๑ เสื้อเป็นผ้าสีฟ้าอ่อนข้างหน้าคอฮาวายแหลมปกในตัว แขนสั้นเหนือข้อศอก ใช้กระดุมผ้าสีฟ้า หน้าอกด้านขวาปักตรามหาวิทยาลัย
- ๑.๒ กางเกง สีฟ้าอ่อนข้างหน้าเช่นเดียวกับเสื้อ ขาวยาว เอวสูง ทรงตรง ติดซิพหน้า มีกระเป๋าวัว ๒ ข้าง ด้านข้างเอว ปลายกางเกงขาตรงยาวคลุมข้อเท้า ไม่กว้างหรือแคบจนเกินไป
- ๑.๓ ติดป้ายชื่อ-สกุลบริเวณหน้าอกด้านซ้าย
- ๑.๔ ติดเข็มชั้นปีเป็นตัวเลขไทย ทำด้วยโลหะที่หน้าอกด้านซ้ายเหนือป้ายชื่อ-สกุล
- ๑.๕ รองเท้าหุ้มส้นสีดำ ปิดปลายเท้า ทรงสุภาพ ไม่มีลวดลาย
- ๑.๖ ถุงเท้าสีขาวล้วนไม่มีลวดลาย

## ข้อที่ ๖ การแต่งกายของนักศึกษาคณะพยาบาลศาสตร์ สำหรับการฝึกปฏิบัติงานในหน่วยเฉพาะ ได้แก่ ห้องคลอด ห้องผ่าตัด หอผู้ป่วยหนัก เป็นต้น

### ๑. ชุดนักศึกษาหญิง และชาย สำหรับฝึกปฏิบัติงานในหน่วยเฉพาะ

- ๑.๑ เสื้อเป็นผ้าสีเขียวมันท์ ผ้าหนาพอสมควร คอวีแขนสั้นเหนือศอก หน้าอกด้านขวาปักตรามหาวิทยาลัย
- ๑.๒ กางเกง เป็นผ้าสีเขียวมันท์เช่นเดียวกับเสื้อ ขาวยาว เอวสูง ทรงตรง ปลายกางเกงขาตรงยาวคลุมข้อเท้า ไม่กว้างหรือแคบจนเกินไป
- ๑.๓ สวมหมวกคลุมผ้าสีเดียวกับเสื้อขนาดพอดีศีรษะใช้เชือกผูกด้านท้ายทอย

## ข้อที่ ๗ การแต่งกายของนักศึกษาคณะพยาบาลศาสตร์ สำหรับงานพิธีการ

### ๑. ชุดนักศึกษาหญิง สำหรับงานพิธีการ

- ๑.๑ เสื้อ ติดกับกระโปรงใช้ผ้าสีขาว เนื้อผ้าอ่อนข้างหน้า ปกคอบัวแหลมตีนเดินคิ้วรอบปก ใช้กระดุมโลหะตราสัญลักษณ์มหาวิทยาลัย ออกเสื้อดีเกร็ด ๕ เกร็ด แขนยาวถึงข้อมือพับ ตรงกว้าง ๔ เซนติเมตร

//๑.๒ กระโปรง...

๑.๒ กระโปรง ความยาวจากเข่า ๑๐-๑๕ เซนติเมตร กว้างพองาม

๑.๓ เข็มขัด (ผ้าเส้น-กระโปรง) ติดกระดุมด้านหน้า ๑ เม็ด

๑.๔ สวมหมวกพยาบาลสีขาว ไม่มีขีดหรือลวดลาย

๑.๕ รองเท้าหุ้มส้นสีขาวแบบสุภาพ

๑.๖ ถุงน่องสีขาวล้วนไม่มีลวดลาย

**๒. ชุดนักศึกษาชาย สำหรับงานพิธีการ**

๒.๑ เสื้อนอก (สูท) สีขาวผ้าค่อนข้างหนา ทรงสากล สวมทับเสื้อคอเชิ้ตสีขาว ผูกเนคไท

๒.๒ เนคไทสีกรมท่า ตามที่มหาวิทยาลัยกำหนด ติดเข็มตราสัญลักษณ์มหาวิทยาลัย

๒.๓ กางเกง สีขาวแบบสุภาพ ปลายกางเกงขาตรงยาวคลุมข้อเท้า ไม่กว้างหรือแคบ

๒.๔ เข็มขัดหนัง สีดำหัวเข็มขัดตราสัญลักษณ์มหาวิทยาลัย

๒.๕ รองเท้าหนังสีดำหุ้มส้น ปิดปลายเท้าทรงสุภาพ ไม่มีลวดลาย

๒.๖ ถุงเท้าสีดำล้วนไม่มีลวดลาย

จนเกินไป

ข้อที่ ๘ การแต่งกายที่มีได้กำหนดไว้ในข้อบังคับนี้ ให้อยู่ในดุลพินิจของคณบดี

จึงประกาศให้ทราบโดยทั่วกัน

ประกาศ ณ วันที่ ๑๘ กันยายน พ.ศ.๒๕๖๖

(ผู้ช่วยศาสตราจารย์ ดร.สุรีย์ ธรรมิกบวร)

คณบดีคณะพยาบาลศาสตร์

ปฏิบัติราชการแทน รักษาการแทนอธิการบดี

ที่ ๒๔/๒๕๖๖

แบบทำยประกาศณะพยาบาลศาสตร์ มหาวิทยาลัยราชภัฏนครราชสีมา  
เรื่อง เครื่องแบบเครื่องหมายและเครื่องแต่งกายนักศึกษาพยาบาลศาสตร์

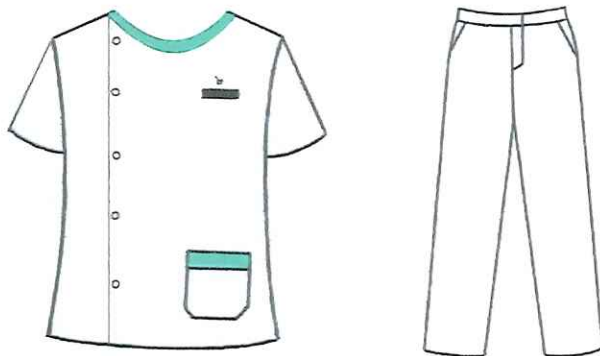
.....

การแต่งกายของนักศึกษาพยาบาลศาสตร์สำหรับการฝึกปฏิบัติงานในโรงพยาบาล มีลักษณะดังนี้

๑. ชุดนักศึกษาหญิง สำหรับฝึกปฏิบัติงานในโรงพยาบาล

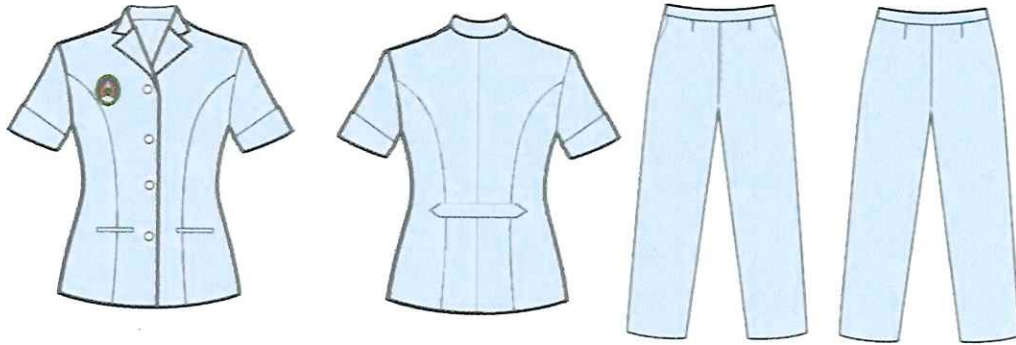


๒. ชุดนักศึกษาชาย สำหรับฝึกปฏิบัติงานในโรงพยาบาล

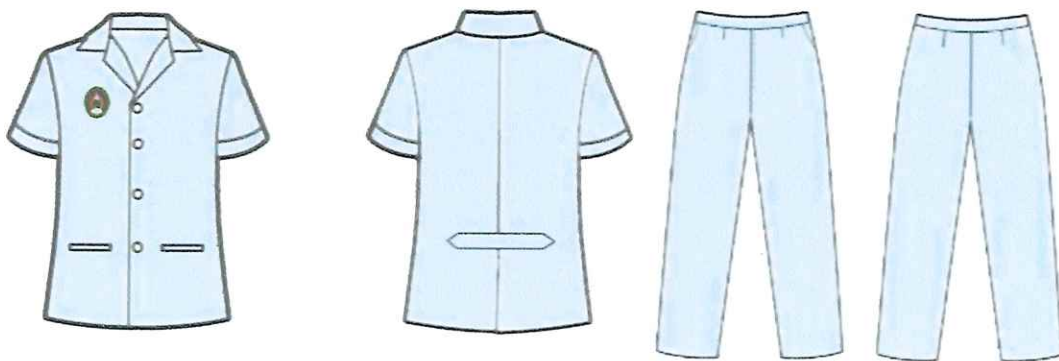


การแต่งกายของนักศึกษาคณะพยาบาลศาสตร์สำหรับการฝึกปฏิบัติงานในชุมชน มีลักษณะดังนี้

๑. ชุดนักศึกษาหญิง สำหรับฝึกปฏิบัติงานในชุมชน

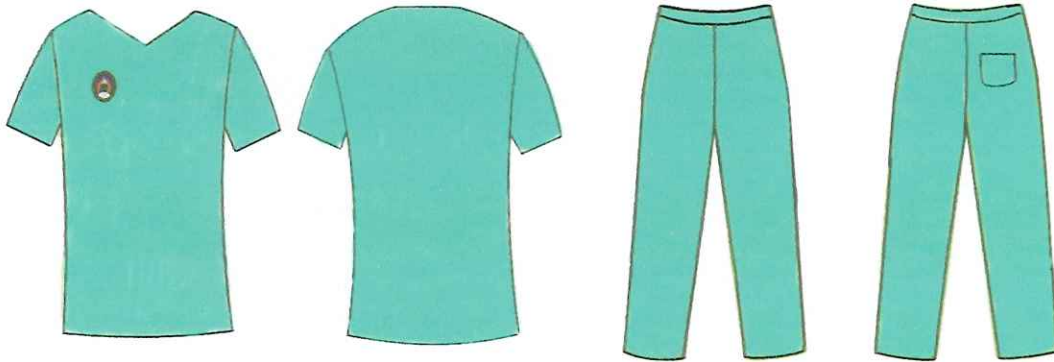


๒. ชุดนักศึกษาชาย สำหรับฝึกปฏิบัติงานในชุมชน



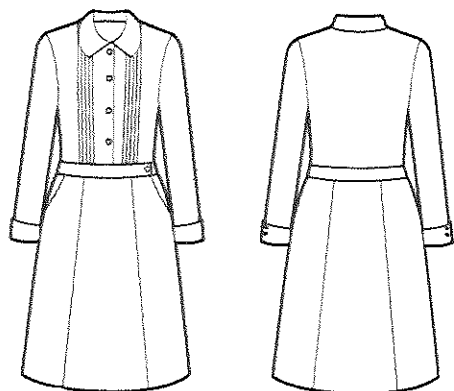
การแต่งกายของนักศึกษาคณะพยาบาลศาสตร์ สำหรับการฝึกปฏิบัติงานในหน่วยเฉพาะ  
ได้แก่ ห้องคลอด ห้องผ่าตัด ห่อผู้ป่วยหนัก เป็นต้น มีลักษณะดังนี้

๑. ชุดนักศึกษาหญิง และชาย สำหรับฝึกปฏิบัติงานในหน่วยเฉพาะ



## การแต่งกายของนักศึกษาคณะพยาบาลศาสตร์ สำหรับงานพิธีการ มีลักษณะดังนี้

### ๑. ชุดนักศึกษาหญิง สำหรับงานพิธีการ



### ๒. ชุดนักศึกษาชาย สำหรับงานพิธีการ

